

ZOLLER TMS Tool Management Solutions Softwarový paket GOLD

8712102

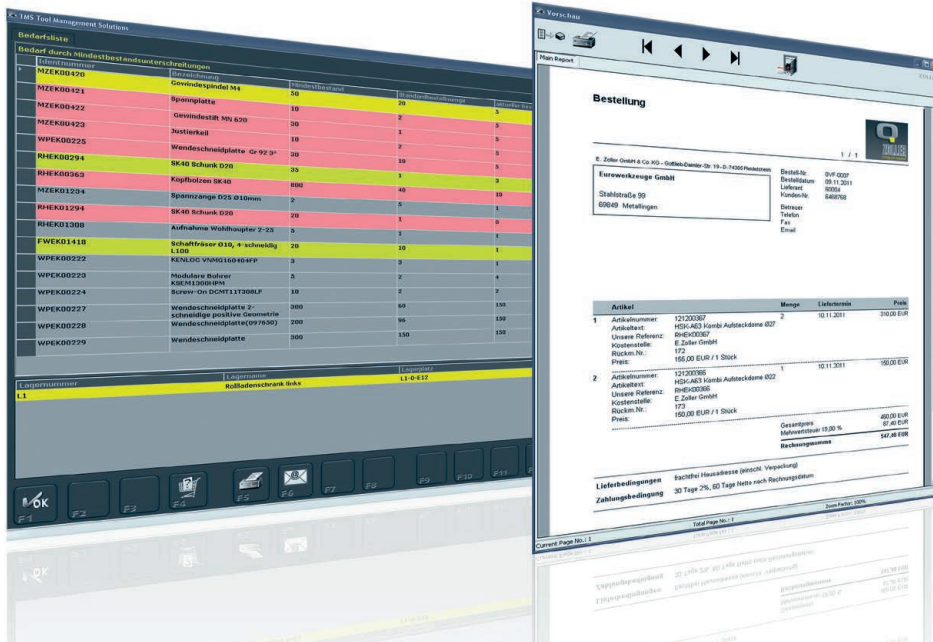
Tento softwarový paket obsahuje všechny softwarové moduly pro zavedení transparentního řízení výroby s kontrolou Vašich nákladových středisek.

Paket GOLD zahrnuje všechny moduly paketů SILVER a BRONZE. K tomu jsou navíc součástí dodávky následující softwarové moduly:



Přehled výrobního procesu: tyto kroky pokrývá paket GOLD

- **Objednávkový modul (obj. č. 8712011)**
Tento modul zaručuje hospodárný objednávkový modul na základě minimálního skladového množství nebo objednávkového požadavku.
- **Seznam nástrojů k výměně »cetus« (obj. č. 8711000)**
Softwarová funkce »cetus« zobrazuje kompletní tok výroby na základě seřizovacích listů. »cetus« přebírá plánování vytíženosti prostřednictvím seřizovacích listů a výpočet netto spotřeby nástrojů pro jednotlivé stroje na základě zarezervovaných seřizovacích listů, příp. požadavků řídicího systému stroje To je zárukou hospodárné přípravy nástrojů.
- **Statistika naměřených hodnot (obj. č. 8703005)**
Tento softwarový modul můžete použít pro grafické vyhodnocení a správu naměřených hodnot a datových vět: v kontrole kvality, analýze, dokumentaci, vedení dokladů a/nebo ukládání a správě naměřených hodnot.
- **Import katalogu CIM/Kennametal/GTDE (obj. č. 8709007/8709008/8709009)**
Modul importuje data nástrojů řady známých výrobců (např. od CIMSOURCE a GTDE). Tak mohou být efektivně dány k dispozici 2D a 3D grafiky, nástrojové atributy a technologická data bez jakýchkoli dalších nároků na zadávání dat.
- **Správa životností (obj. č. 8706480)**
Tento modul s integrovanou statistickou funkcí hlídá Vaše nástroje a ukládá důvody pro výměnu nástroje. Možná je specifická konfigurace dle požadavku zákazníka pro dosažení optimálního využití pracovního času stroje.



Bezpečný proces objednávání na základě minimálního skladového množství.

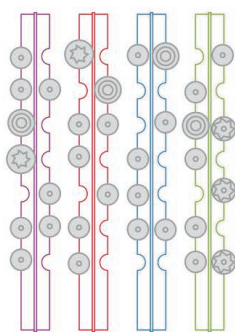
Softwarový paket GOLD



Grafické vyhodnocení nákladů

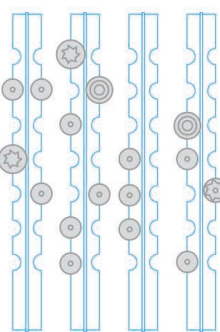
Ohne Werkzeugtauschliste »cetus«

Mit Werkzeugtauschliste »cetus«



Nr	Bez.	Use
01	Bohrer D5	1
02	Fräser D10	1
03	Fräser D20	1
04	Senker 5/20	1
05	Spindel D47	1
06	Fräser D63	1
07	Sägebl. 125	1
08	Fräser D10	1
09	Bohrer D5	1
10	Fräser D20	1
11	Senker 5/20	1
12	Bohrer D12	1
13	Anbohrer D10	1
14	Messerkopf	1
15	Reibahle D10	1
16	Fräser D10	1
17	Sägebl. 125	1
18	Senker 8/9/12	1
19	Spindel D58	1
20	Messerkopf	1
21	Anbohrer D6	1
22	Fräser D20	1
23	Bohrer D5	1
24	Reibahle D16	1
25	Gravierer D10	1
26	Nutenfräser D5	1
27	Bohrer D12	1
28	Spindel D58	1

beispielhafte Magazinbelegung
 NC-Programm 1
 NC-Programm 2
 NC-Programm 3
 NC-Programm 4



Nr	Bez.	Use
01	Bohrer D5	3
02	Fräser D10	3
03	Fräser D20	3
04	Senker 5/20	2
05	Spindel D47	1
06	Fräser D63	1
07	Sägebl. 125	2
08	Bohrer D12	2
09	Anbohrer D10	1
10	Messerkopf	1
11	Reibahle D10	1
12	Senker 9/9/12	1
13	Spindel D58	2
14	Anbohrer D6	1
15	Reibahle D16	1
16	Gravierer D10	1
17	Nutenfräser D5	1
18	-	-
19	-	-
20	-	-
21	-	-
22	-	-
23	-	-
24	-	-
25	-	-
26	-	-
27	-	-
28	-	-

Optimalizace výrobního procesu kompletním znázorněním průběhu Vaší výroby na bázi seřizovacích listů.

- **Pět plovoucích licencí (obj. č. 8712105)**
 Licence umožňují využití všech ZOLLER TMS Tool Management Solutions funkcí na více pracovních stanicích. Plovoucí licence umožňují přitom přistupovat do databáze ve stejný čas právě z tolika stanic, kolik je zakoupeno plovoucích licencí.

GOLD-paket zahrnuje všechny moduly paketu SILVER a BRONZE

- správa nástrojů (obj. č. 8712001)
- import/export XML dat (obj. č. 8709000)
- USB-kamera (obj. č. 9734845-05)
- vstup/výstup dat vč. formát generátoru (obj. č. 8707009)
- technologická data a nástrojové atributy (obj. č. 8712013)
- lišta nástrojových atributů dle DIN 4000 (obj. č. 8712021)
- automatické generování kontur z nástrojových atributů (obj. č. 8712021)
- integrace měřicího přístroje (obj. č. 8712120)
- Webservice (obj. č. 8712014)
- jedna Viewer licence (obj. č. 8712112)
- správa skladu (obj. č. 8712010)
- správa měřidel (obj. č. 8712029)
- správa přípravků (obj. č. 8712030)
- správa NC-programů (obj. č. 8712015)
- statistika jednotlivých položek (obj. č. 8712028)
- rozhraní »toolOrganizer« (obj. č. 8774091)

Opce:

- **Smlouva o údržbě ZOLLER TMS na 1 rok (obj. č. 8712106)**

ZOLLER TMS Tool Management Solutions je kontinuálně vyvíjen zkušeným týmem inženýrů s přímými zkušenostmi z praxe. Díky smlouvě o údržbě TMS získáte právo na aktuální softwarové updaty, využití hotline a záruku kompatibility Vašich

- **Externí služba ZOLLER TMS (obj.č. TMSERVICEEXT)**

Tato služba Vám zaručuje instalaci a zprovoznění ve Vaší společnosti, školení uživatelů, školení klíčových uživatelů (tzv. Key-User) a podporu při ukládání dat bez cestovních nákladů.

- **Interní služba ZOLLER TMS (obj. č. TMSERVICEINT)**

Školení klíčových uživatelů (tzv. Key User) a uživatelů v Pleidelsheimu. Náklady za 8h-den pro 2 pracovníky.