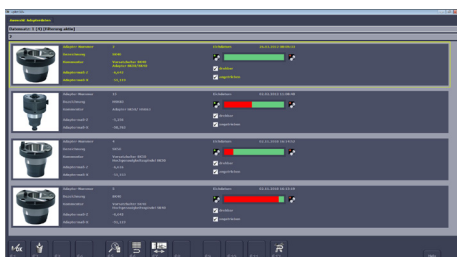


Měřicí a seřizovací přístroje ZOLLER »venturion 800/pilot 3.0«

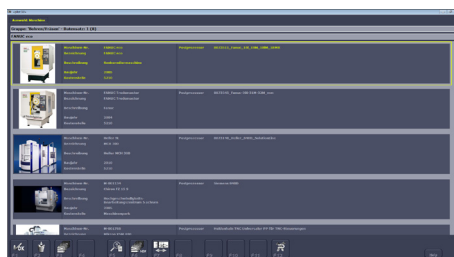
vent800



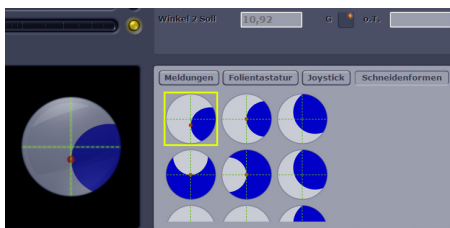
Měřicí a seřizovací přístroj ZOLLER »venturion 800« s multifunkční ovládací jednotkou »cockpit«



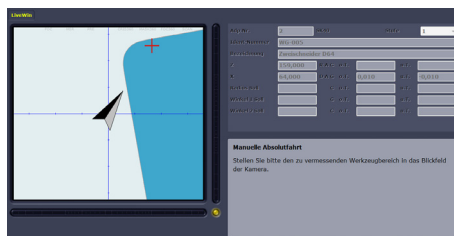
Správa nulových bodů



Správa strojů pro výstup dat



Automatické rozeznání tvaru bříty



Navigační systém »compass«

Měřicí a seřizovací přístroj

»venturion«:

- měřicí a seřizovací přístroj v modulárních stavebních velikostech
- pneumatické blokování os elektronický jemný posuv a ovládání obou os jednou rukou
- integrovaný podstavec přístroje s uzavíratelnými dvířky
- multifunkční ovládací jednotka »cockpit« s klávesnicí, myší, tiskárnou etiket a listů, atd.
- harmonikový kryt lineárního vedení měřicích pravítek
- použití značkových produktů jako je měřicí systém **Heidenhain**, pneumatika **Bosch**, vedení **THK**, kamera **Sony** a pohony **Uhing** znamenají spolehlivost, nízké náklady na údržbu a neměnní se kvalitu
- elektronický jemný posuv
- manuální jemný posuv bez dorazu (opce)
- kontrola způsobilosti měřicího přístroje »tethys«
- vzdálená správa
- správa adapterů a strojů
- průmyslová elektronika IPC
- standardní funkce softwaru »pilot 3.0«
- standardní měřicí programy »pilot 3.0«
- a mnoho dalších

Opce:

- automatický paket – plně automatické měření
- paket správy nástrojů
- paket měřicích programů
- paket programů pro kontrolu geometrie nástrojů
- propojení přístroje s libovolným softwarem
- identifikace nástroje pomocí čipů
- a mnoho dalších