

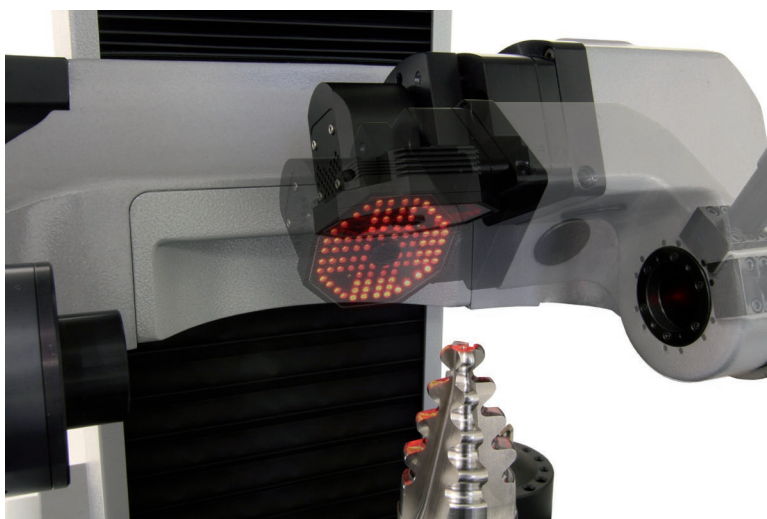
Univerzální měřicí přístroj ZOLLER

»smarTcheck«

Měřicí a seřizovací přístroj ZOLLER s manuální výklopnou  
násvitovou kamerou pro měření axiálních a radiálních geometrií  
nástrojů a pro měření a seřizování nástrojů na střed soustružnické osy.



Ergonomicky konstruovaný měřicí přístroj s výklopnou násvitovou kamerou »smarTcheck 600«



Manuálně výklopné rameno s násvitvou kamerou a možností indexace

smartcheck

Přístroj ZOLLER »smarTcheck« je určen pro rychlou a  $\mu\text{m}$ -přesnou kontrolu a měření geometrie nástrojů všeho druhu – v průsvitu i násvitou, před ostřením a po ostření. Díky manuálnímu výklopnému ramenu s násvitovou kamerou s 50násobným zvětšením lze provádět axiální nebo radiální inspekci nástrojů a lze dokumentovat všechny výsledky měření.

#### Technická data:

##### »smarTcheck 450«

- měřicí rozsah osa Z: **450/600 mm**
- měřicí rozsah osa X: **175 mm**
- maximální průměr nástroje: **350 mm**
- měření průměru přes osu: **35 mm**

##### »smarTcheck 600«

- měřicí rozsah osa Z: **600/800 mm**
- měřicí rozsah osa X: **175 mm**
- maximální průměr nástroje: **350 mm**
- měření průměru přes osu: **80 mm**

##### »smarTcheck 800«

- měřicí rozsah osa Z: **600/800/1000 mm**
- měřicí rozsah osa X: **175 mm**
- maximální průměr nástroje: **350 mm**
- měření průměru přes osu: **35 mm**

#### Výhody:

- bezdotyková kontrola, měření a seřizování nástrojů na třískové obrábění
- měření všech důležitých parametrů v násvitou a průsvitu (viz strana č. 2)
- automatické měřicí procesy, rychlé a  $\mu\text{m}$ -přesné měření
- součástí je software »inScreen« a násvitové měření »metis«
- méně zmetků, méně reklamací, méně odstávek strojů
- 50-násobné zvětšení kamery, nastavitelný LED násvit

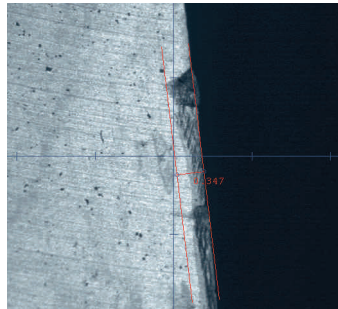
#### Předpoklady:

- CNC osy (osy Z, X a C)
- autofokus a ROD



Měřicí přístroj »smarTcheck«

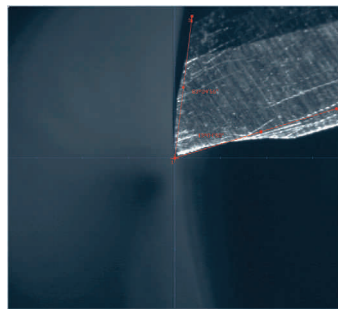
## Příklady použití



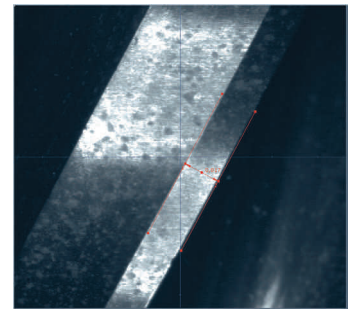
Opotřebení



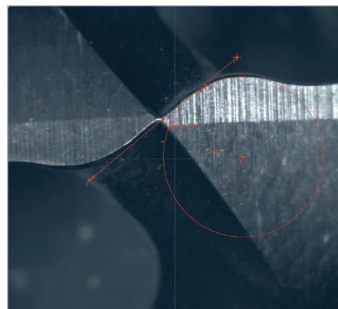
Dělení



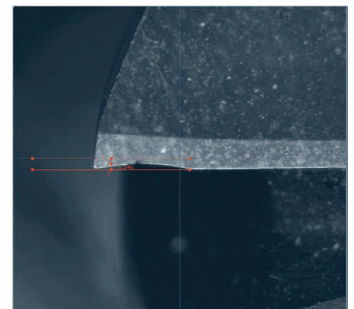
Úhel čela a hřbetu (na nástr. s ostrou hranou)



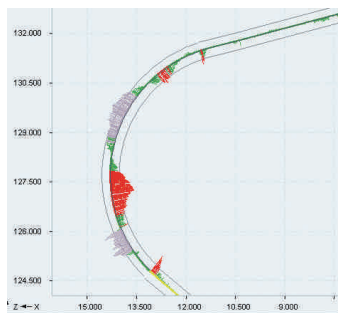
Šířka fazetky / ochranná fazetka



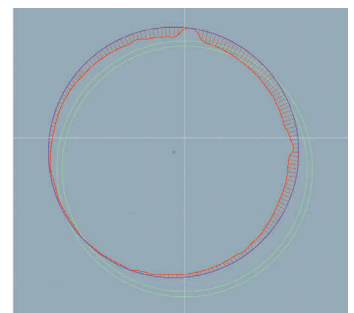
Rádus a úhel příčného břitu



Přesazení středu



Porovnání požadované a skutečné kontury



Kontrola obvodového házení

Rev. 2013-10-30/04/ft (ci\_smartcheck\_de) technické změny vyhrazeny

strana 2 / 2

ZOLLER Austria GmbH | Einstell- und Messgeräte

Haydnstr. 2 | A-4910 Ried in Innkreis

Tel. +43 7752 87725-0 | Fax +43 7752 87726

office@zoller-a.at | www.zoller-a.at

+420 773 946 838 | suchna@zoller-a.at | www.zoller.cz

**ZOLLER**  
Erfolg ist messbar®